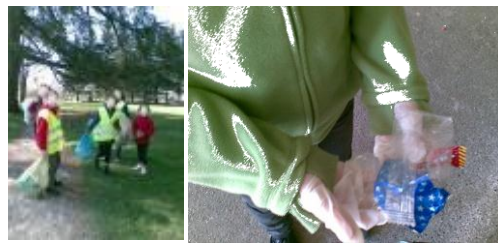
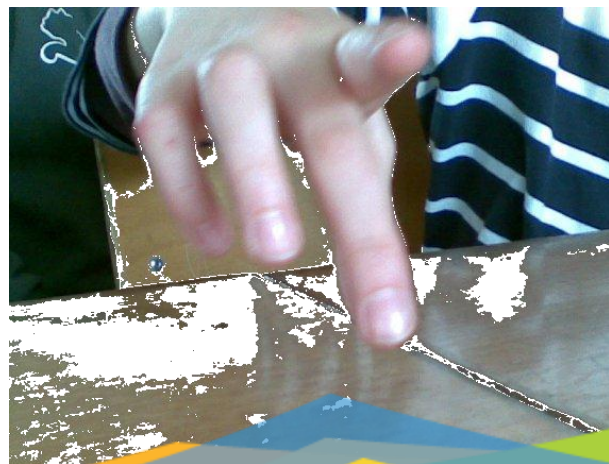




Projet d'Animation 2011 2012



METTRE LES DECHUS DANS LES BOITES BELLES ET RESPECTUEUSES ENVI ROME NENT



Le SMIRGEOMES,

ou Syndicat Mixte Intercommunal de Réalisation et de Gestion pour l'Élimination des Ordures Ménagères du secteur Est de la Sarthe, propose depuis l'an 2000, aux Structures Educatives de son territoire, des ateliers pédagogiques.

Les approches sont diversifiées et adaptées à chaque destinataire, à chaque projet.

La connaissance s'acquiert
par l'expérience, tout le
reste n'est que de
l'information.
Albert Einstein

Les Objectifs :

- **sensibiliser les enfants** : « parce qu'il est difficile de bouleverser des habitudes »
- **transmettre de l'information** sur les différents déchets, les matières, les filières de recyclage
- **initier à l'écocitoyenneté** : expliquer les raisons des démarches du tri, recyclage... aborder les notions de matière recyclable (ou non), de valorisation, d'achat écocitoyen...
- **encourager les changements de comportements** : démarches de projet sur la mise en place d'équipement de tri...
- **susciter la curiosité et l'intérêt** : aborder ce thème au travers d'ateliers ludiques, agréables, permettant de (re-)découvrir.

Le Public :

Les ateliers proposés permettent de sensibiliser un large public :

- les scolaires de la maternelle au lycée,
- les publics spécialisés,
- les enfants, jeunes, jeunes adultes hors du temps scolaire,
- les familles (fêtes, évènementiels...),
- les adultes

Les Périodes et la Durée d'une intervention :

Les demandes et réunions de préparation doivent être faites avant le 30 nov. pour répondre aux attentes de tous.

Une entrevue est nécessaire pour préparer planning et contenus avec la structure.

Les interventions et visites se déroulent tout au long de l'année, pour scolaire, périscolaire ou autre. Celles-ci peuvent être réparties suivant une progression sur l'année ou sur plusieurs années.

L'intervention dans votre structure, pour un groupe ou une classe, dure d'une demi-journée à plusieurs. Il est demandé qu'un travail soit fait en classe avant et suite à l'intervention de l'Animatrice du Tri, pour que l'intervention ait un intérêt pour l'élève.

Quelques points d'ancrages aux programmes scolaires :

- ♦ la découverte des matières et des objets par les ateliers sensoriels : maternelles.
- ♦ découvrir le monde du vivant, de la matière et des objets, l'instruction civique : cycle 2
- ♦ l'oralité (exprimer son point de vue...), mettre des mots sur ses opinions et observations, la matière, les notions de ressources, les déchets (réduire, réutiliser, recycler), les êtres vivants dans leur environnement, l'histoire des déchets, le développement durable au travers du thème des déchets : cycle 3
- ♦ l'alimentation, la santé, la sécurité, l'instruction civique et l'histoire-géographie : 6e collège
- ♦ les matières, l'instruction civique et l'histoire-géographie : 5e collège
- ♦ le Développement Durable en technologie : 4e collège
- ♦ la santé, l'environnement, la technologie (les impacts) : 3e collège
- ♦ le Développement Durable, l'éducation civique, la prévention santé et environnement, les pollutions, etc : lycées

Les Formules Pédagogiques :

En poste depuis 2006, notre Animatrice du Tri a pu évaluer les différents outils pédagogiques, grâce à ses observations, aux publics intéressés par les projets, aux fiches d'évaluations remplies, aux avis directs des enseignants éducateurs etc., aux échanges réguliers avec M Viard (chargé de mission Education au Développement Durable, de l'IA). Elle vous donne un aperçu ci-après des Formules les plus intéressantes, à utiliser pour votre projet.

Apprentissages :

Le projet construit et préparé avec l'enseignant peut être simplement suivi par l'Animatrice du Tri, et ponctué d'interventions choisies ensemble.

Déroulement :

- 1ère phase : notion pour observer et décrire
- 2ème phase : atelier sensoriel
- 3ème phase : conte, et/ou atelier d'expérience
- 4ème phase : synthèse

Les phases 1, 2 et 4 peuvent être réalisées par l'enseignant suite à un temps préparatoire avec l'Animatrice du Tri

Ateliers :

- atelier sensoriel sur les matières : y a matière à chercher (les 4 sens), les boites à coucou, les boites à odeurs, les sacs à toucher
- contes : le rôle de la micro-faune du sol dans le recyclage des végétaux, la surconsommation et le gaspillage, la valorisation des déchets
- atelier du goûter
- atelier de la brique et des briquettes

Niveaux concernés, optimum :

fin de cycle 1

Démarche de projet :

Déroulement :

1ère phase : préparation en classe

2ème phase : ateliers adaptés pour aborder les savoirs et présenter diverses mises en forme

3ème phase : écriture du projet

4ème phase : réalisation

5ème phase : test

6ème phase : mise en place

Démarches de projet déjà réalisées :

-passer à l'action : équipements de tri, supports de communication, adoption de gestes simples... pour mieux jeter.

-créer des jeux pédagogiques et savoir les animer (pour : journée de sensibilisation au collège, fête des écoles, etc)

-du déchet à une création sonore ou vidéo, support de communication

Le Classique, Savoirs et Développement :

Déroulement :

1ère phase : préparation en classe

2ème phase : ateliers des savoirs

3ème phase : atelier d'approfondissement

4ème phase : synthèse en classe

Ateliers :

-l'histoire des déchets

-le fondamental du tri

-les matières premières et recyclées

-l'impact de nos déchets sur notre environnement

-la nature recycle déjà depuis longtemps

-des déchets dès l'achat

-la consommation

-la prévention des déchets

-le développement durable et les déchets

-les métiers du déchet

-de la théorie à la pratique : passer à l'action

-donner une nouvelle vie à nos déchets

...

Niveaux concernés, optimum :

cycle 3, collège

Regard thématique sur les déchets :

Déroulement :

1ère phase : préparation en classe

2ème phase : ateliers adaptés à la thématique, différentes formes d'ateliers/
différentes approches, permettant d'aborder les fondamentaux

3ème phase : atelier d'approfondissement adapté à la thématique

4ème phase : synthèse classique ou faisant l'objet d'une réalisation (divers supports)

Thématiques déjà concernées :

-l'eau

-les énergies

-l'arbre

-la citoyenneté

-le jardin

-le développement durable

-les métiers

-les économies

-le gaspillage alimentaire

-l'habitat du futur

Niveaux concernés, optimum :

à partir du cycle 3

Approche artistique :

Déroulement :

1ère phase : préparation en classe

2ème phase : ateliers adaptés

3ème phase : restitution au travers d'une exposition, d'un article, d'une bande son...

(3ème phase bis : atelier d'approfondissement puis restitution au travers d'une exposition, d'un article, d'une bande son..)

Ateliers :

-Récup'Art version complète

-Récup'Art thématique

-la nouvelle vie d'un pot de yaourt ; des idées fleurissent de notre poubelle

-ateliers du son : sons et matières, message en chanté, instrument-action

-réalisation vidéo

Thématiques déjà concernées :

-l'eau

-l'écocitoyenneté

-les monuments historiques

-le carnaval du recyclage

-les fables de La Fontaine

-les éphémérides ou éphémère-rides

-la nature nous parle

-la création coopérative ; le faire ensemble

Niveaux concernés :

à partir du cycle 2

Terrain d'expériences :

Déroulement :

- 1ère phase : préparation en classe
- 2ème phase : ateliers d'expériences
- 3ème phase : atelier d'approfondissement
- 4ème phase : synthèse en classe, et/ou restitution

Ateliers :

- le labo des matières
- Recyclons, recyclez !
- atelier du Goûter (prévention des déchets)
- Ils ont la fibre !
- Expérience des briques alimentaires
- la Tour infernale (prévention des déchets)
- Faut-il laver ses emballages avant de les jeter ?
- Eau polluée, plantes contaminées, pluies acides...
- Le jardinier du sol ! ...
- ...

Niveaux concernés :

à partir du cycle 2

Les Evaluations :

Des évaluations sont effectuées au cours des interventions, en classe et lors des visites de sites, à l'oral et à l'écrit, afin d'évaluer les acquis et d'apporter les éléments nécessaires au fur et à mesure.

Une fiche d'évaluation devra être complétée par les enseignants suite aux animations et visites, suite aux projets. Celle-ci permet d'améliorer et d'adapter ce qui est proposé.

Le Coût :

Les interventions auprès des structures situées sur le territoire du SMIRGEOMES sont gratuites.

Pour les visites de site, le transport est pris en charge à partir du moment où une animation a été réalisée dans la structure.

Les frais de photocopies éventuelles sont pris en charge par la structure.

Moyens humains et Contact :

Les interventions au sein de la structure et les visites sont encadrées par l'Animatrice du Tri, Sophie Witczak, que vous pouvez contacter :

par téléphone au 02 43 35 80 57,

par Email sophie.witczak@smirgeomes.fr,

Ou sur le site Internet au www.smirgeomes.fr